



тел.: +359 2 42 41 325  
e-mail: [site@simonacards.bg](mailto:site@simonacards.bg)  
[www.simonacards.bg](http://www.simonacards.bg)

## Изисквания за дизайн на Кутия за карти за игра

### Формат

Приемаме следните формати: PDF (Adobe Acrobat), AI (Adobe Illustrator), PSD (Adobe Photoshop). Други файлове са приемливи, само ако дизайнът е подготвен коректно: JPG, TIFF, GIF or BMP.

### Цвят

Всички файлове трябва да са в CMYK (Cyan, Magenta, Yellow and Black) цветови режим или по Pantone скалата (Solid Coated).

В случай, че печатните материали трябва да отговарят на вече изработвани преди конкретни продукти, е необходимо предоставянето на цветови мостри.

### Текстове

Необходимо е всички възможни текстове да бъдат превърнати в криви/ вектори. В случай, че това не е приемливо, можете да изпратите използваните, в дизайна, шрифтове.

### Изображения

Използваните, в дизайна, растерни изображения трябва да са с резолюция поне 300 dpi. По-ниска от тази резолюция, би довела до недобри резултати на отпечатания продукт.

Препоръчително е използването на векторни изображения. Това се отнася най-вече за текстове и запазени знаци.

### Adobe Illustrator vCS5 или по-ниска версия

Приемаме EPS и AI файлове. Текстове да бъдат обърнати в криви/вектори и растерните изображения да са вградени във файла, с резолюция не по-ниска от 300dpi.

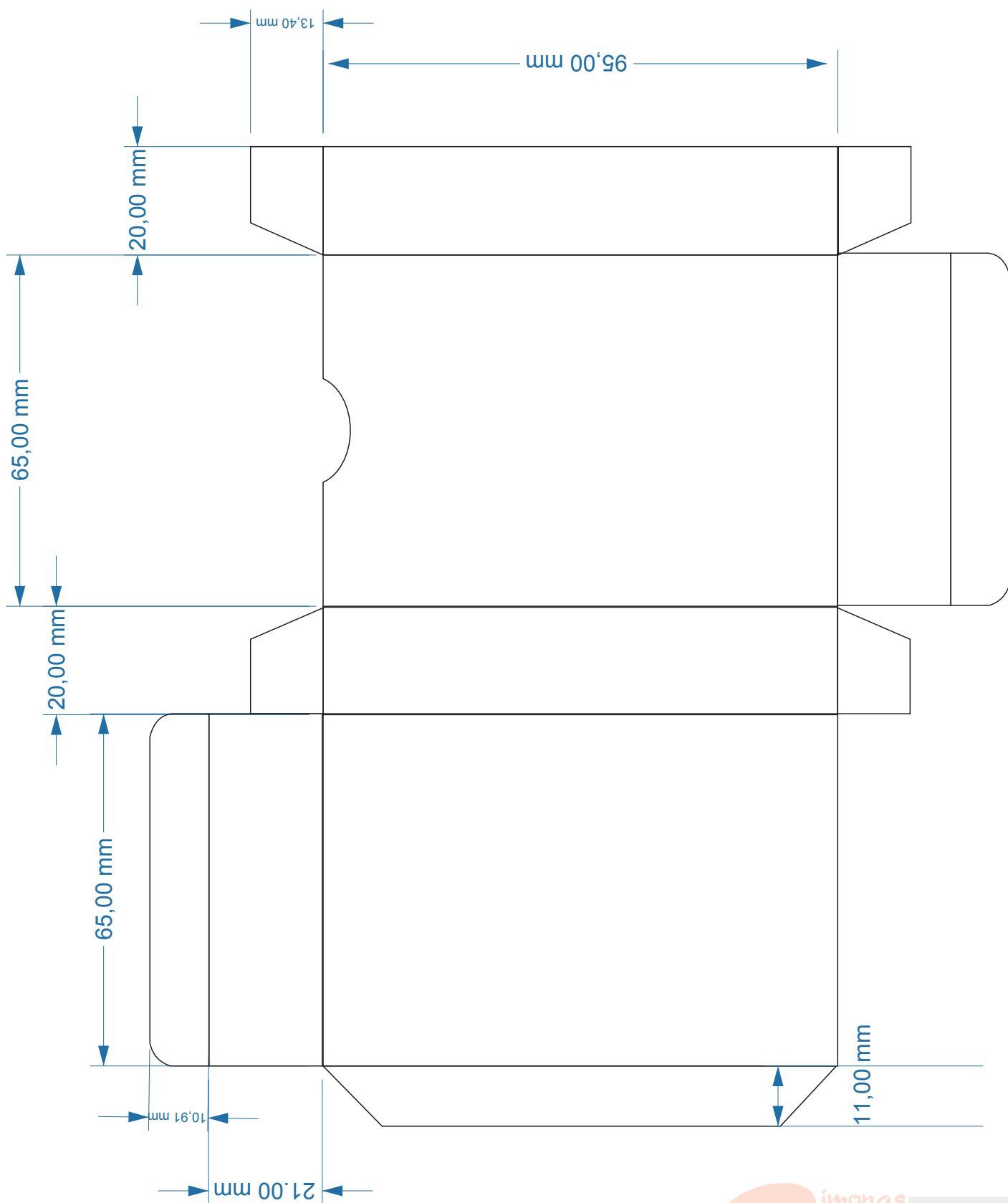
### Adobe Photoshop vCS5 или по-ниска версия

Файлът да не е с по-ниска резолюция от 300 dpi. Приемаме TIFF и PSD формат.

### CorelDRAW v15 or Lower

Файлът може да бъде запазен като CorelDRAW или EPS. Текстове да бъдат обърнати в криви/вектори и растерните изображения да са вградени във файла, с резолюция не по-ниска от 300dpi.

## Разгъвка с размери на Кутия за карти за игра



\* Възможна е изработката на кутия по Ваш дизайн, след изпращане на конкретен чертеж.

